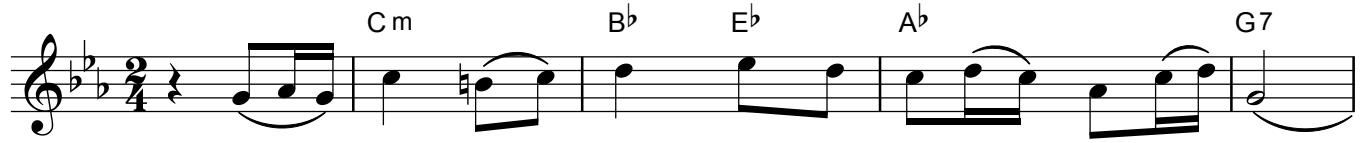


Thành Tâm Thờ Kính

Kim Long



1. Thành tâm thờ kính: Chúa Giê - su sống mạch ân tình.
2. Vì yêu trần thế, Chúa ân ban chính Thịt Máu mình.
3. Đoàn con cảm mến, hiến dâng lên trót cả xác hồn.



1. Này rượu thơm cùng bánh trắng tinh, Thịt Máu hiển
2. Làm Thân Lương truyền ban sức thiêng, ngàn năm dưỡng
3. Nguyện từ đây: Ngày đêm nấu thân, hiệp trong Chúa



1. vinh, Vua uy linh. ĐK: Một tình yêu bao la,
2. nuôi bao sinh linh. ... xin dâng lên:
3. luôn, bao êm vui.



- tháng năm lần bước qua, khúc ca ân ái còn trầm
tấm linh hồn trắng trong, sắc son yêu Chúa nguồn dịu



- hòa. Người yêu mến không bờ bến, đoàn con lấy chi báo



- đền. Hiệp lòng...

hiển. Quyết tâm theo bước Người trung kiên.